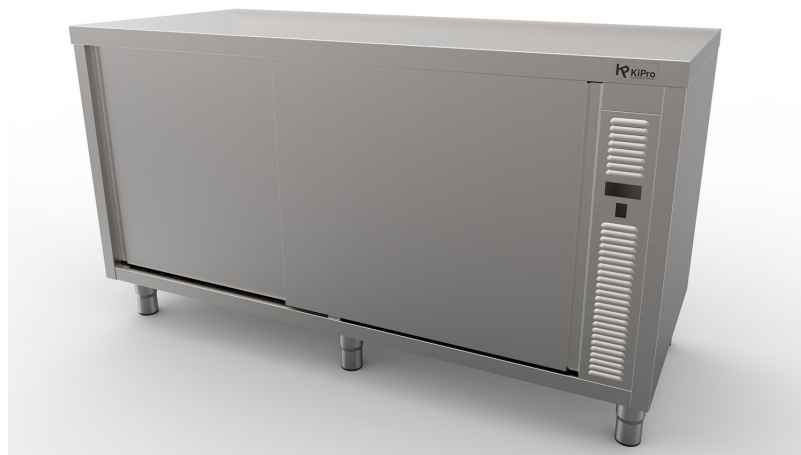
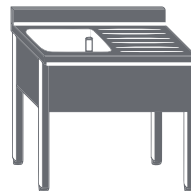




KPANTA3005

TAVOLO ARMADIATO CALDO 140X70 SENZA ALZATINA



- ✓ Realizzato completamente in **acciaio inox Scottch Brite AISI 304 10/10 mm**
- ✓ sottopiano di rinforzo idrofugo e fonoassorbente
- ✓ **Riscaldamento ventilato 2,4 kW**
- ✓ **Porte scorrevoli insonorizzate**
- ✓ **Ripiano intermedio regolabile in altezza**
- ✓ **Piedini tondi regolabili (Accessriabile con ruote)**
- ✓ **Certificato per portata top (100 Kg/dm2)**

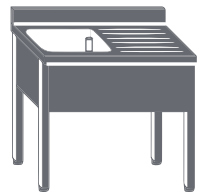
DATI TECNICI

| | | |
|------------------------|------|------------------|
| Materiale | | Acciaio AISI 304 |
| Assorbimento | W | 2400 |
| Tensione Alimentazione | V/Hz | 230V/1+N/50/60Hz |
| Larghezza | mm | 1400 |
| Profondità | mm | 700 |
| Altezza | mm | 900 |
| Peso Netto | kg | 97,00 |
| Larghezza con imballo | mm | -- |
| Profondità con imballo | mm | -- |
| Altezza con imballo | mm | -- |



KPANTA3005

TAVOLO ARMADIATO CALDO 140X70
SENZA ALZATINA

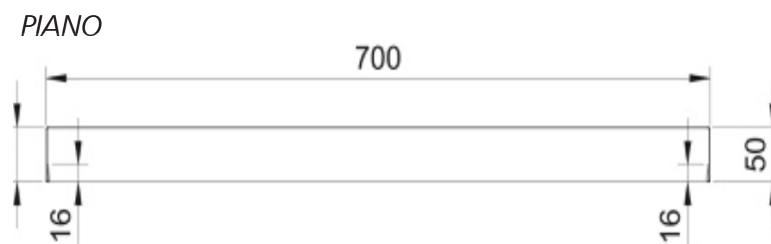


ACCESSORI

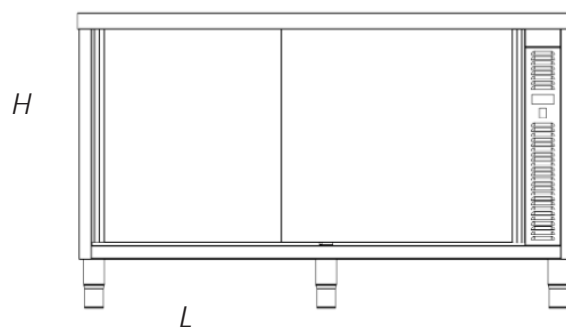


KPANTA4001

SCHEMA INSTALLAZIONE



TAVOLO



| | |
|------------|----------|
| Larghezza | 1400 mm |
| Profondità | 700 mm |
| Altezza | 900 mm |
| Peso Netto | 97,00 Kg |