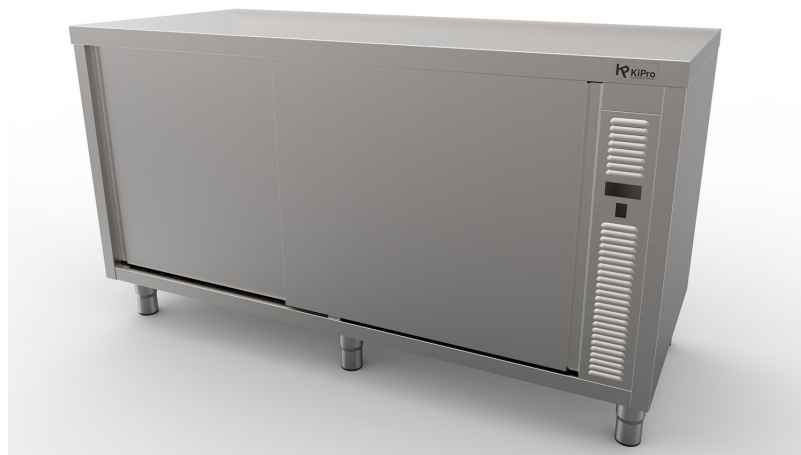
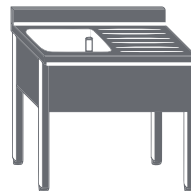




KPANTA3007

TAVOLO ARMADIATO CALDO 180X70 SENZA ALZATINA



- ✓ Realizzato completamente in **acciaio inox Scottch Brite AISI 304 10/10 mm**
- ✓ sottopiano di rinforzo idrofugo e fonoassorbente
- ✓ **Riscaldamento ventilato 2,4 kW**
- ✓ **Porte scorrevoli insonorizzate**
- ✓ **Ripiano intermedio regolabile in altezza**
- ✓ **Piedini tondi regolabili (Accessriabile con ruote)**
- ✓ **Certificato per portata top (100 Kg/dm2)**

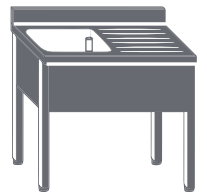
DATI TECNICI

Materiale		Acciaio AISI 304
Assorbimento	W	2400
Tensione Alimentazione	V/Hz	230V/1+N/50/60Hz
Larghezza	mm	1800
Profondità	mm	700
Altezza	mm	900
Peso Netto	kg	117,00
Larghezza con imballo	mm	--
Profondità con imballo	mm	--
Altezza con imballo	mm	--



KPANTA3007

TAVOLO ARMADIATO CALDO 180X70
SENZA ALZATINA

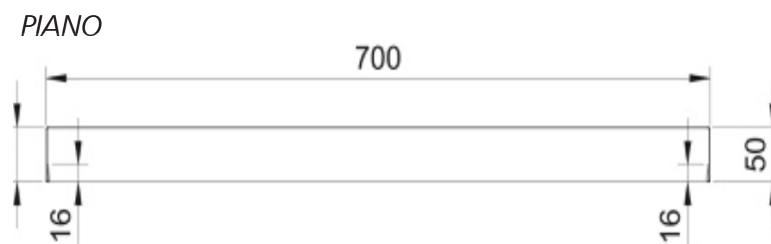


ACCESSORI

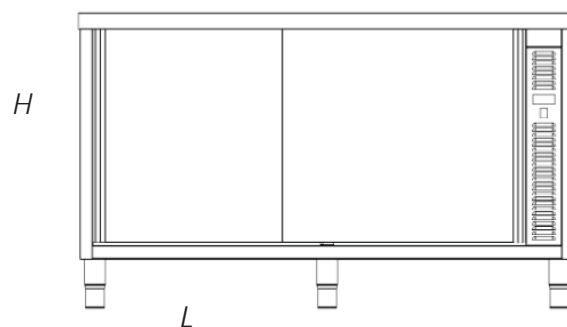


KPANTA4001

SCHEMA INSTALLAZIONE



TAVOLO



Larghezza	1800 mm
Profondità	700 mm
Altezza	900 mm
Peso Netto	117,00 Kg